

CONTRAINTES NORD



Scous à engache publiche
 Fu ordonnance le Bourgmestre
 Scous
 Vu et approuvé délégué par le Collège communal en séance
 Fu ordonnance le Secrétaire
 Scous

Membre du Collège communal
 Secrétaire communal
 Le 20/07/2015 à 10h00
 Le 20/07/2015 à 10h00

LEGENDE

ZONE D'AMENAGEMENT COMMUNAL CONCERTE

PATRIMOINE NATUREL ET BATI

- SITE D'INTERET ECOLOGIQUE ET/OU TRÈS GRANDE VALEUR BIOLOGIQUE
- PERIMETRE D'INTERET URBANISTIQUE ET PATRIMONIAL
- ENSEMBLE URBANISTIQUE RURAL ET URBAIN DE GRANDE QUALITE
- MONUMENTS ET SITES CLASSES

AGRICULTURE ET PAYSAGE

- TERRAINS TRÈS APTE A LA CULTURE
- TERRAINS APTE A LA CULTURE
- PERIMETRE D'INTERET PAYSAGER
- POINT DE VUE REMARQUABLE
- MOTTES DE CARRIERE

EAU

- RESEAU HYDROGRAPHIQUE, RUISSEAUX
- PUIXS DE CAPTAGE D'EAU
- ZONE DE PROTECTION DE CAPTAGE
- ALEA D'INONDATION ELEVE
- ALEA D'INONDATION MOYEN

RESUME D'ASSAMBLEMENT AUTONOMES AU PLAN DE SECTEUR

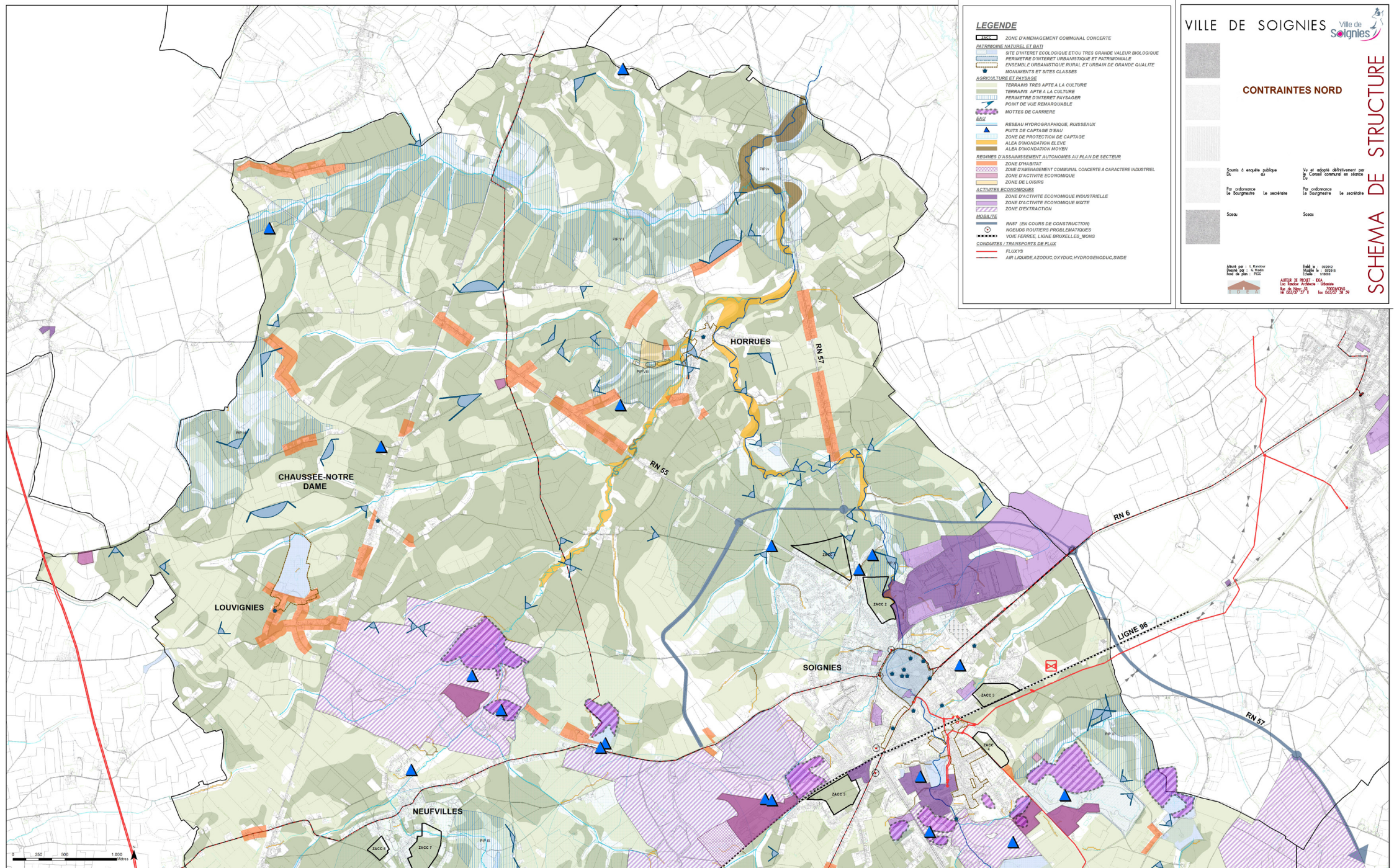
- ZONE D'HABITAT
- ZONE D'AMENAGEMENT COMMUNAL CONCERTE A CARACTERE INDUSTRIEL
- ZONE D'ACTIVITE ECONOMIQUE
- ZONE DE LOISIRS

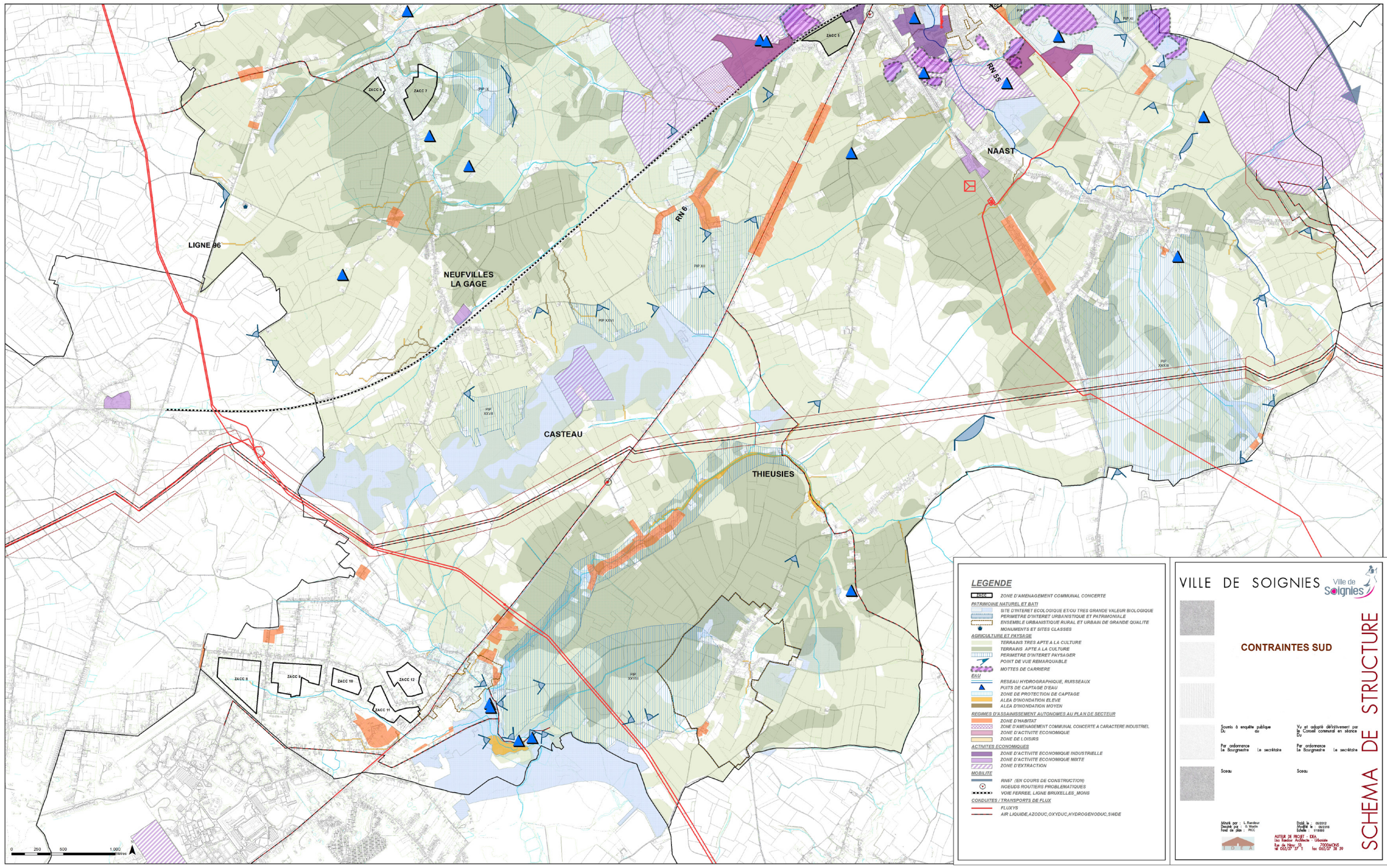
ACTIVITES ECONOMIQUES

- ZONE D'ACTIVITE ECONOMIQUE INDUSTRIELLE
- ZONE D'ACTIVITE ECONOMIQUE MIXTE
- ZONE D'EXTRACTION

MOBILITE

- RN57 (EN COURS DE CONSTRUCTION)
- NOEUXS ROUTIERS PROBLEMATIQUES
- VOIE FERREE, LIGNE BRUXELLES - MONS
- CONDUITES / TRANSPORTS DE ELIJS
- FLUXYS
- AIR LIQUIDE, AZODUC, OXYDUC, HYDROGENODUC, SWIDE





LEGENDE

ZONAGE
 ZONE D'AMENAGEMENT COMMUNAL CONCERTE

PATRIMOINE NATURELS ET BÂTI
 SITE D'INTERET ECOLOGIQUE ET/OU TRÈS GRANDE VALEUR BIOLOGIQUE
 PERIMETRE D'INTERET URBANISTIQUE ET PATRIMONIALE
 ENVISABLE URBANISTIQUE RURAL ET URBAIN DE GRANDE QUALITE
 MONUMENTS ET SPRES CLASSES

AGRICULTURE ET PAYSAGE
 TERRAINS TRÈS APTE A LA CULTURE
 TERRAINS APTE A LA CULTURE
 PERIMETRE D'INTERET PAYSAGER
 POINT DE VUE RESERVABLE
 MOTTES DE CARRIERE

EAU
 RESEAU HYDROGRAPHIQUE, RUISSEAUX
 PUTS DE CAPTAGE D'EAU
 ZONE DE PROTECTION DE CAPTAGE
 ALEA D'INONDATION ELEVE
 ALEA D'INONDATION MOYEN

REGIMES D'ASSAMBLEMENT AUTONOMES AU PLAN DE SECTEUR
 ZONE D'INHABIT
 ZONE D'AMENAGEMENT COMMUNAL CONCERTE A CARACTERE INDUSTRIEL
 ZONE D'ACTIVITE ECONOMIQUE
 ZONE DE LOISIRS

ACTIVITES ECONOMIQUES
 ZONE D'ACTIVITE ECONOMIQUE INDUSTRIELLE
 ZONE D'ACTIVITE ECONOMIQUE MIXTE
 ZONE D'EXTRACTION

MOBILITE
 ROUTE (EN COURS DE CONSTRUCTION)
 NOEUDS ROUTIERS PROBLEMATIQUES
 VOIE FERREE, LIGNE BRUXELLES_MONS
 CONDUITES / TRANSPORTS DE FLUX
 FLUJES
 AIR LIQUIDE A ZODUC, OYDUC, HYDROGENOUC, SWDE

VILLE DE SOIGNIES Ville de Soignies

CONTRAINTES SUD

Sols à enquête publique
 ou
 Par ordonnance
 le Bourgmestre le Secrétaire

Vu et adopté délibérément par
 le Conseil communal en séance
 Du
 Par ordonnance
 le Bourgmestre le Secrétaire

Sceau Sceau

Mise en œuvre par : L. Faudon
 Dessiné par : G. Dierckx
 Fond de plan : PCC

Échelle : 1:10000
 Date de mise à jour : 2024/05/25
 N° de plan : 002/2024/05/25

SCHEMA DE STRUCTURE